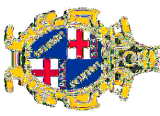
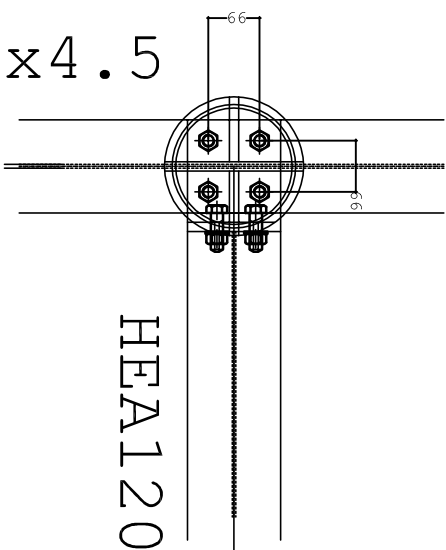


PARTECOLARE
CAPITELLO PILASTRO
SCALA 1:20



COMUNE DI BOLOGNA
Dipartimento Cura e Qualità del Territorio
Settore Edilizia e Patrimonio

CENTRO PASTI LAZZARETTO
VIA TERRACINI - VIA ALBERTO MANZI
Dati Catastali: FOGLIO 41 - MAPPAI VARI

Codice intervento:	4451	Tipologia Opere:	GREZZO	Progetto:	ESECUTIVO
descrizione intervento:	REALIZZAZIONE EDIFICIO CENTRO PRODUZIONE PASTI LAZZARETTO E OPERE FUNZIONALI ALL'ACCESSIBILITA'				

firme soggetti responsabili:

PROGETTISTI
Architettonico:
Arch. Benedetto Corsano
Collaboratore alla progettazione:
Ing. Matteo Di Cesare
Strutturale : cemento armato
Ing. Giovanni Manfredini
Predisposizioni impianti
P.i. Davide Copuzzi
RESPONSABILE DI PROCEDIMENTO: Ing. Lorenzo Cozzolo

titolo elaborato:

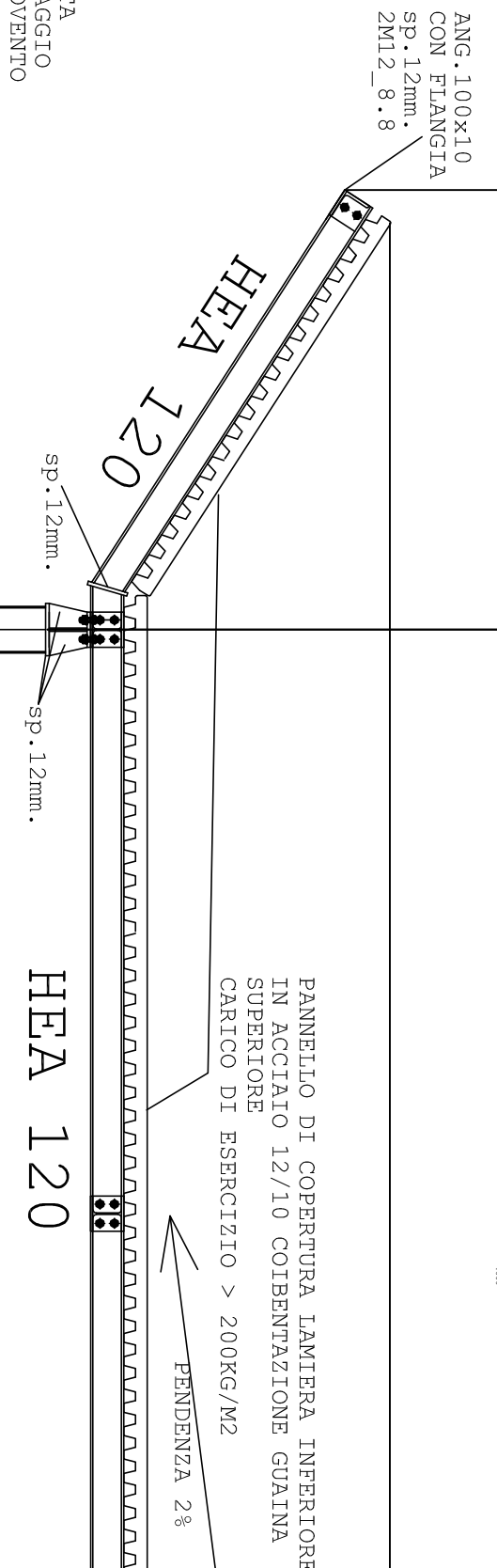
PENSILINA METALLICA ENTRATA

N° tavolo	eventuali note:	Scala
SA4		1:50 1:20

revisione elaborato

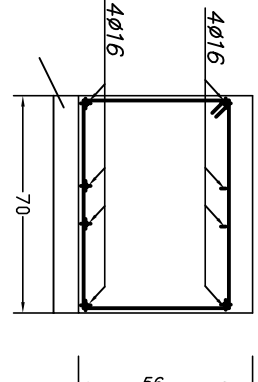
N°	Rev.	Data	Rev.	Descrizione	Revisione	Visto	Firma	Redoz.	grafica
2	NOV 2015			QUOTE COLLEGAMENTI BULLONATI (VERIFICATORE)			G. Manfredini		
1	OTT 2015			PROGETTO ESECUTIVO			G. Manfredini		
0	LUG 2015			PROGETTO DEFINITIVO			G. Manfredini		

MATERIALE ACCIAIO S275
LE SALDATURE A CORDONE D'ANGOLO OVE NON INDICATE >0,7 SPESSORE MINIMO DA SALDARE
BULLONI 8.8
CLS PER FONDAZIONI C20/25
ACCIAIO IN BARRE B450C
LE QUOTE VANNO VERIFICATE IN CANTIERE



SEZIONE Y1

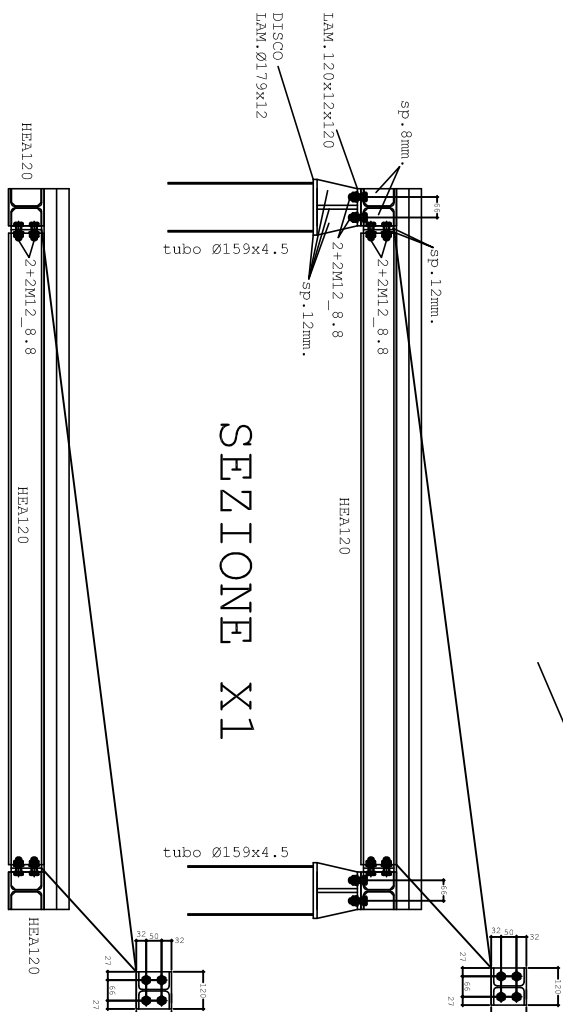
TUBO Ø159x4.5



N.B.: LE ESTREMITA' DEI 4x4016 AVRANNO UNA PIEGATURA A 90° LUNGA 40cm.

IL COPRIFERRO DELLE ARMATURE LONGITUDINALI E' DI CM.5

SEZIONE X2



Magrone di
saldatura (cm.10)