 COMUNE DI BOLOGNA Settore Edilizia Pubblica e Manutenzione U.I. Edilizia Scolastica e Sociale																														
oggetto intervento: EX CENTRO GIOVANILE SITO IN VIALE DRUSIANI, 2 QUARTIERE S.STEFANO																														
del cittadino: luglio 2015 magg. 2018				inv. pag.: B107																										
codice intervento: 4201		tipologia opera: edil e imp.				progetto: esecutivo																								
descrizione intervento:																														
NUOVA SCUOLA PER L'INFANZIA RECUPERO FUNZIONALE DELLA PALAZZINA DI VIALE DRUSIANI NEL PARCO URBANO "GIARDINI MARGHERITA"																														
firme soggetti responsabili:																														
PROGETTISTI architettonici: strutturale: computi: coordinamento impianti: impianti meccanici: impianti elettrici: RESPONSABILE DI PROCEDIMENTO:					arch. Massimo Monaco ing. Giovanni Manfredini geom. Elena Sacchetti p.i. Davide Capuzzi ing. Mario Andreoli p.e. Andrea Ravanelli arch. Benedetta Corsano Annibaldi																									
titolo elaborato: progetto stratigrafie																														
<table border="1" style="width: 100%; border-collapse: collapse;"> <tr> <td style="width: 15%;">PT Matrice</td> <td style="width: 15%;">Codice Elaborato</td> <td style="width: 15%;">Ultime componenti</td> <td style="width: 15%;">Codice Edilizia Pubblica</td> <td style="width: 10%;">Tipo Proget.</td> <td style="width: 10%;">Tipo Opere</td> <td style="width: 10%;">G.D. Data</td> <td style="width: 10%;">Prosp. / Fog.</td> <td style="width: 10%;">Pagine</td> <td style="width: 10%;">Scale</td> </tr> <tr> <td>AR18</td> <td></td> <td></td> <td>970</td> <td>E</td> <td>C</td> <td>ELG</td> <td>A06</td> <td>P</td> <td>02</td> <td>1:10</td> </tr> </table>										PT Matrice	Codice Elaborato	Ultime componenti	Codice Edilizia Pubblica	Tipo Proget.	Tipo Opere	G.D. Data	Prosp. / Fog.	Pagine	Scale	AR18			970	E	C	ELG	A06	P	02	1:10
PT Matrice	Codice Elaborato	Ultime componenti	Codice Edilizia Pubblica	Tipo Proget.	Tipo Opere	G.D. Data	Prosp. / Fog.	Pagine	Scale																					
AR18			970	E	C	ELG	A06	P	02	1:10																				
Directory di destinazione: ar18@comuni.it comune.bologna.ri.it/ivaArchivio 075 - E. C. ELG, A06, P. 02 - 1_palazzinaVialeDrusiani.dwg revisione elaborato																														
Silvia Maria Bianco																														
0 maggio 2015						Anna Baranovich																								
01 Rev. Data Rev.		Descrizione Revisione				Visto		Firma																						

[illegible]

N.B.: TUTTE LE TRAMEZZATURE E MURATURE INTERNE VANNO ANCORATE ALLE STRUTTURE E SETTI IN C.A. TRAMITE ARMATURE A TRALICCIO TIPO MURFOR RND E CON SPEZZONI DI FERRO Ø 16 L. 30CM N 9/MQ.

TUTTI GLI SPIGOLI POTENZIALMENTE PERICOLOSI
AVRANNO UNA PROTEZIONE IN GOMMA E SARANNO
OGGETTO DI FORNITURE COMPRESSE NEGLI APPALTI
SUGLI ARREDI E ATTREZZATURE SCOLASTICHE
INTERNE NON OGGETTO DI QUESTA GARA.

TRA LE DIVERSE PAVIMENTAZIONI SONO PREVISTI GIUNTI ELASTICI IN OTTONE

I BATTISCOPA NEI VARI AMBIENTI SARANNO
REALIZZATI IN GRES PORCELLANATO CON LE
PAVIMENTAZIONI IN GRES, IN PIETRA NATURALE
CON LE PAVIMENTAZIONI IN PIETRA NATURALE, IN
COTTO NELLE PAVIMENTAZIONI IN COTTO, IN LEGNO
CON LE PAVIMENTAZIONI IN LEGNO E LINOLEUM

LA REALIZZAZIONE DELLE OPERE ESTERNE DI PAVIMENTAZIONE, DI PIANTUMAZIONE AREA VERDE E NUOVE ESSENZE, DI FORNITURA DI GRIGLIA DI PROTEZIONE ALBERI, DI CANALETTE GRIGLIATE IN PVC E ACCIAIO, DI FORNITURA DEGLI ARREDI ESTERNI, REALIZZAZIONE RECINZIONE, SPOSTAMENTO FONTANA ESTERNA E RETE DI ALIMENTAZIONE, NON SONO COMPRESI IN APPALTO

LE STRUTTURE PORTANTI HANNO UNA RESISTENZA
AL FUOCO R60

LE MURATURE IN POROTON BIO HANNO LE SEGUENTI
RESISTENZE AL FUOCO:

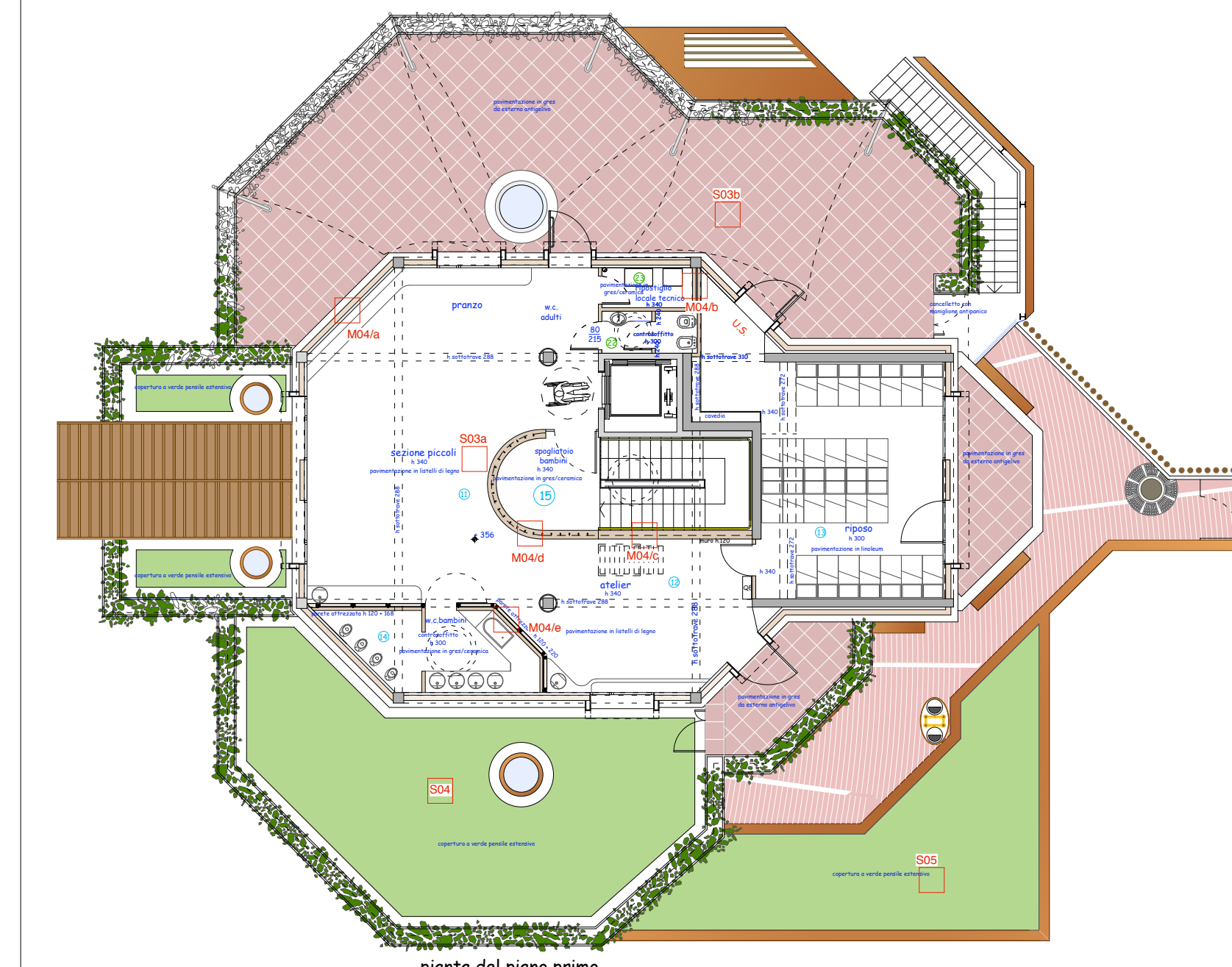
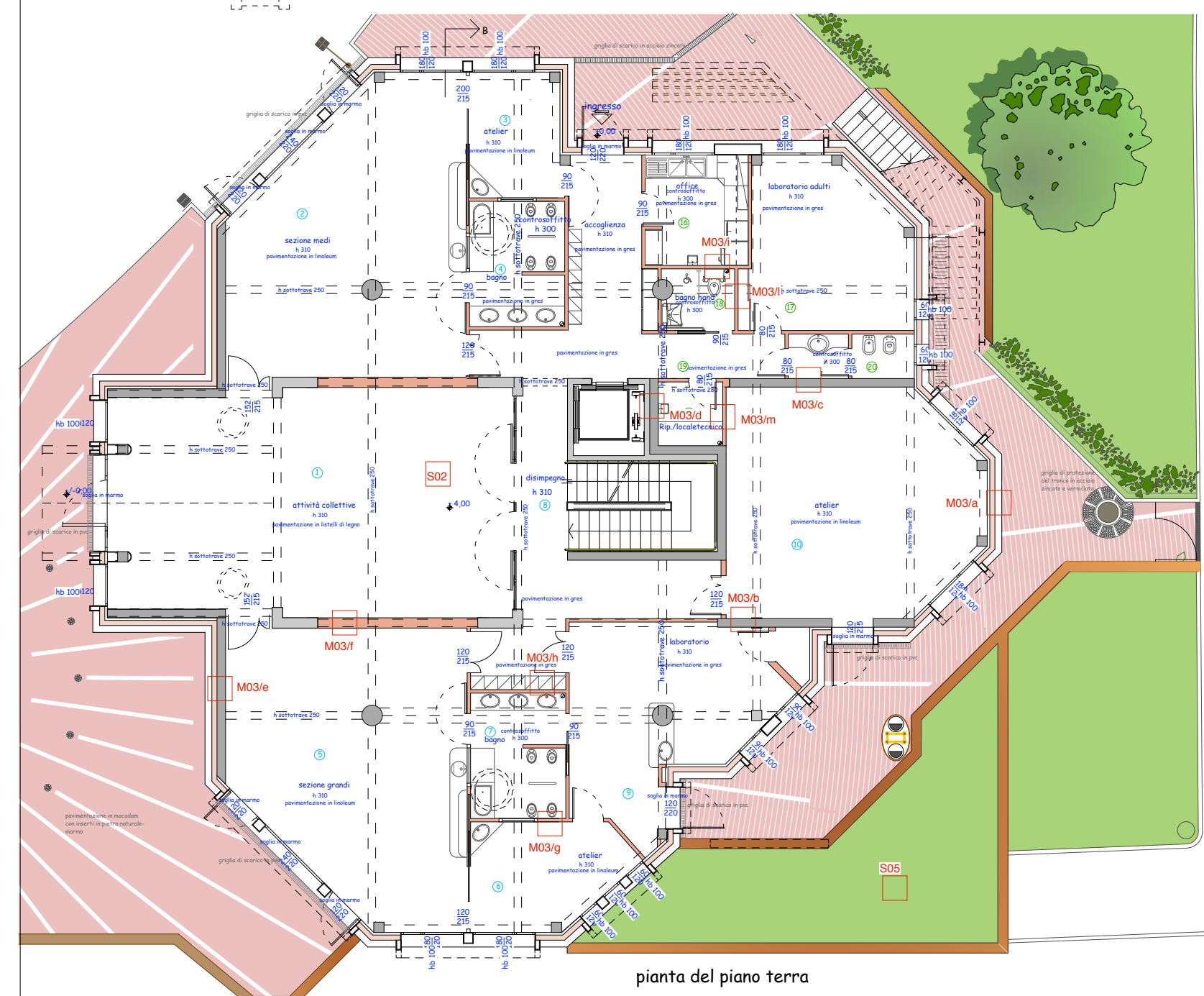
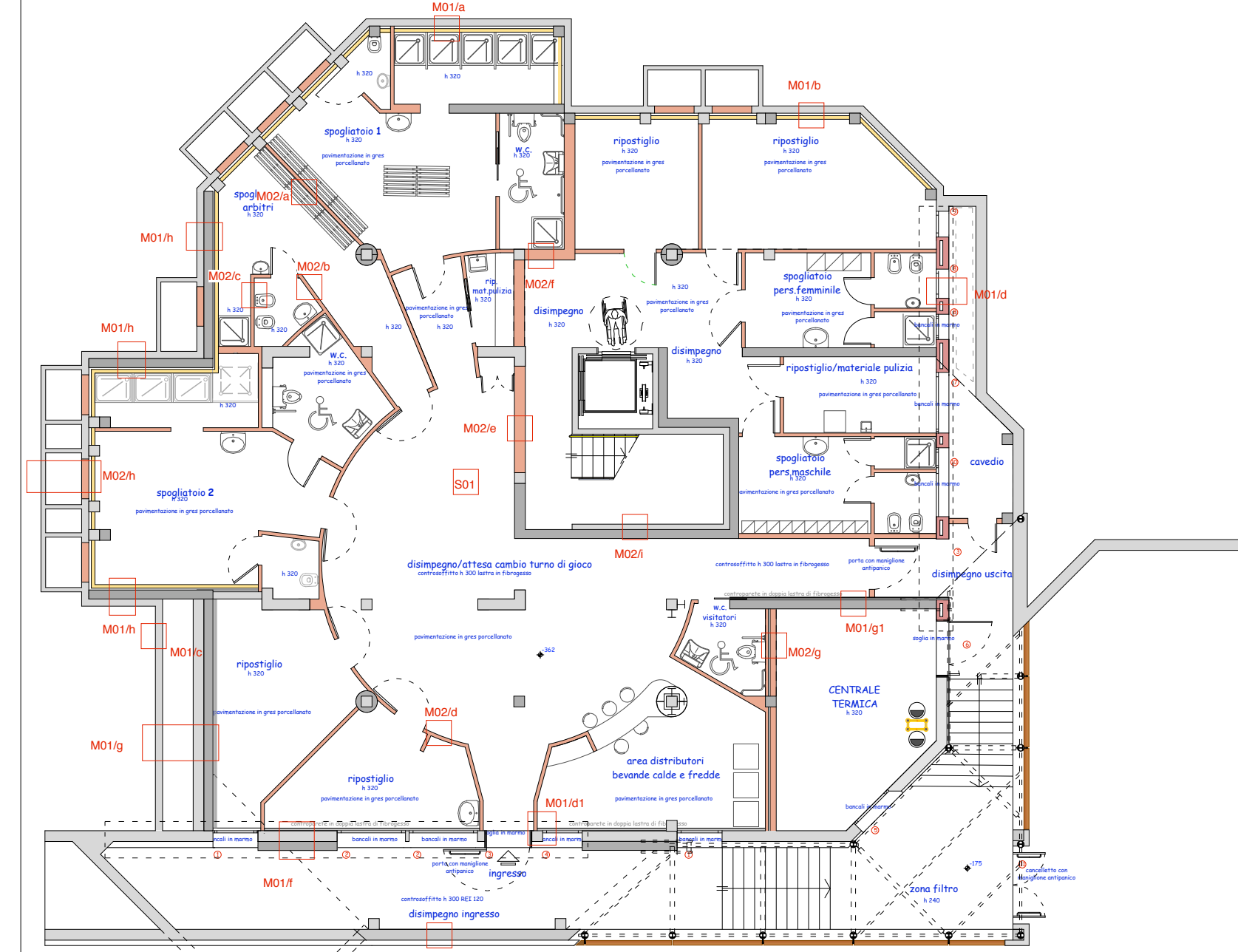
SP. 25	REI 180
SP. 12	REI 180
SP. 15	REI 180
SP. 10	REI 120

LE STRUTTURE DI SEPARAZIONE TRA L'ATTIVITA' SCOLASTICA E GLI SPOGLIATOI AL PIANO INTERRATO AD USO ATTIVITA' SPORTIVE ESTERNE, HANNO CARATTERISTICHE REI 120

TUTTI I MATERIALI DI RIVESTIMENTO INTERNO
SARANNO DI CLASSE 1 DI REAZIONE AL FUOCO

I REQUISITI ACUSTICI PASSIVI DELLE FACCIAE E PARETI ESTERNE SONO DEFINITE NELLA RELAZIONE ACUSTICA SPECIALISTICA DPCA TAVOLA TE01.2

LE CARATTERISTICHE DI TRASMITTANZA DELLE PARETI E DELL'INVOLUCRO DELL'EDIFICIO SONO SPECIFICATE NELLA RELAZIONE SPECIALISTICA DI BILANCIO ENERGETICO TAV TE03.1 - TE03.2



PIANO TERRA

M03/a PARETE ESTERNA PIANO TERRA E PRIMO KLAM R80
 0 Disegnare intorno con esodo all'angolo stesso livello.
 1 Intonaco di calce idraulica cm 1,5.
 2 Intonaco C.A. interno contastacco 1-175 mm.
 3 Intonaco grigio cm 1,5.
 4 Rivestimento in ceramica 1-150 mm + collante di colla 5 mm h = 240 cm.
 5 Rivestimento in ceramica 1-150 mm + collante di colla 5 mm h = 240 cm.

M03/b SETTO LABORATORIO - ATILER
 0 Disegnare intorno con esodo all'angolo stesso livello.
 1 Intonaco di calce idraulica cm 1,5.
 2 Intonaco C.A. interno contastacco 1-175 mm.
 3 Intonaco grigio cm 1,5.
 4 Rivestimento in ceramica 1-150 mm + collante di colla 5 mm h = 240 cm.

M03/c SETTO BAGNO - ATILER
 0 Disegnare intorno con esodo all'angolo stesso livello.
 1 Intonaco di calce idraulica cm 1,5.
 2 Intonaco C.A. interno contastacco 1-175 mm.
 3 Intonaco grigio cm 1,5.
 4 Rivestimento in ceramica 1-150 mm + collante di colla 5 mm h = 240 cm.

M03/d SETTO ASCENSORE - RP LOCALE TECNICO R80
 0 Disegnare intorno con esodo all'angolo stesso livello.
 1 Intonaco di calce idraulica cm 1,5.
 2 Intonaco C.A. interno contastacco 1-175 mm.
 3 Intonaco grigio cm 1,5.
 4 Rivestimento in ceramica 1-150 mm + collante di colla 5 mm h = 240 cm.

M03/e PARETE ESTERNA SOLO SETTO KLAM R80
 0 Disegnare intorno con esodo all'angolo stesso livello.
 1 Intonaco di calce idraulica cm 1,5.
 2 Intonaco C.A. interno contastacco 1-175 mm.
 3 Intonaco grigio cm 1,5.
 4 Rivestimento in ceramica 1-150 mm + collante di colla 5 mm h = 240 cm.

M03/f PARETE DORSO ATTIVITA' COLLETTIVE - SEZIONE
 0 Disegnare intorno con esodo all'angolo stesso livello.
 1 Intonaco di calce idraulica cm 1,5.
 2 Intonaco C.A. interno contastacco 1-175 mm.
 3 Intonaco grigio cm 1,5.
 4 Rivestimento in ceramica 1-150 mm + collante di colla 5 mm h = 240 cm.

M03/g PARETE DIVISORIA BAGNO - ATILER
 0 Disegnare intorno con esodo all'angolo stesso livello.
 1 Intonaco di calce idraulica cm 1,5.
 2 Intonaco C.A. interno contastacco 1-175 mm.
 3 Intonaco grigio cm 1,5.
 4 Rivestimento in ceramica 1-150 mm + collante di colla 5 mm h = 240 cm.

M03/h PARETE DIVISORIA BAGNO - DISAPPORTO
 0 Disegnare intorno con esodo all'angolo stesso livello.
 1 Intonaco di calce idraulica cm 1,5.
 2 Intonaco C.A. interno contastacco 1-175 mm.
 3 Intonaco grigio cm 1,5.
 4 Rivestimento in ceramica 1-150 mm + collante di colla 5 mm h = 240 cm.

M03/i PARETE DIVISORIA BAGNO - OFFICE
 0 Disegnare intorno con esodo all'angolo stesso livello.
 1 Intonaco di calce idraulica cm 1,5.
 2 Intonaco C.A. interno contastacco 1-175 mm.
 3 Intonaco grigio cm 1,5.
 4 Rivestimento in ceramica 1-150 mm + collante di colla 5 mm h = 240 cm.

M03/l PARETE DIVISORIA BAGNO - LABORATORIO ADULTI
 0 Disegnare intorno con esodo all'angolo stesso livello.
 1 Intonaco di calce idraulica cm 1,5.
 2 Intonaco C.A. interno contastacco 1-175 mm.
 3 Intonaco grigio cm 1,5.
 4 Rivestimento in ceramica 1-150 mm + collante di colla 5 mm h = 240 cm.

M03/m PARETE DIVISORIA RP LOCALE TECNICO - ATILER
 0 Disegnare intorno con esodo all'angolo stesso livello.
 1 Intonaco di calce idraulica cm 1,5.
 2 Intonaco C.A. interno contastacco 1-175 mm.
 3 Intonaco grigio cm 1,5.
 4 Rivestimento in ceramica 1-150 mm + collante di colla 5 mm h = 240 cm.

PIANO PRIMO

M04/a PARETE ESTERNA PIANO TERRA E PRIMO KLAM R80
 0 Disegnare intorno con esodo all'angolo stesso livello.
 1 Intonaco di calce idraulica cm 1,5.
 2 Intonaco C.A. interno contastacco 1-175 mm.
 3 Intonaco grigio cm 1,5.
 4 Rivestimento in ceramica 1-150 mm + collante di colla 5 mm h = 240 cm.

M04/b PARETE DIVISORIA BAGNO ADULTI - RP LOCALE TECNICO
 0 Disegnare intorno con esodo all'angolo stesso livello.
 1 Intonaco di calce idraulica cm 1,5.
 2 Intonaco C.A. interno contastacco 1-175 mm.
 3 Intonaco grigio cm 1,5.
 4 Rivestimento in ceramica 1-150 mm + collante di colla 5 mm h = 240 cm.

M04/c PARETE DIVISORIA SCALE - ATILER
 0 Disegnare intorno con esodo all'angolo stesso livello.
 1 Intonaco di calce idraulica cm 1,5.
 2 Intonaco C.A. interno contastacco 1-175 mm.
 3 Intonaco grigio cm 1,5.
 4 Rivestimento in ceramica 1-150 mm + collante di colla 5 mm h = 240 cm.

M04/d PARETE DIVISORIA SPOGLIAUTO - SEZIONE
 0 Disegnare intorno con esodo all'angolo stesso livello.
 1 Intonaco di calce idraulica cm 1,5.
 2 Intonaco C.A. interno contastacco 1-175 mm.
 3 Intonaco grigio cm 1,5.
 4 Rivestimento in ceramica 1-150 mm + collante di colla 5 mm h = 240 cm.

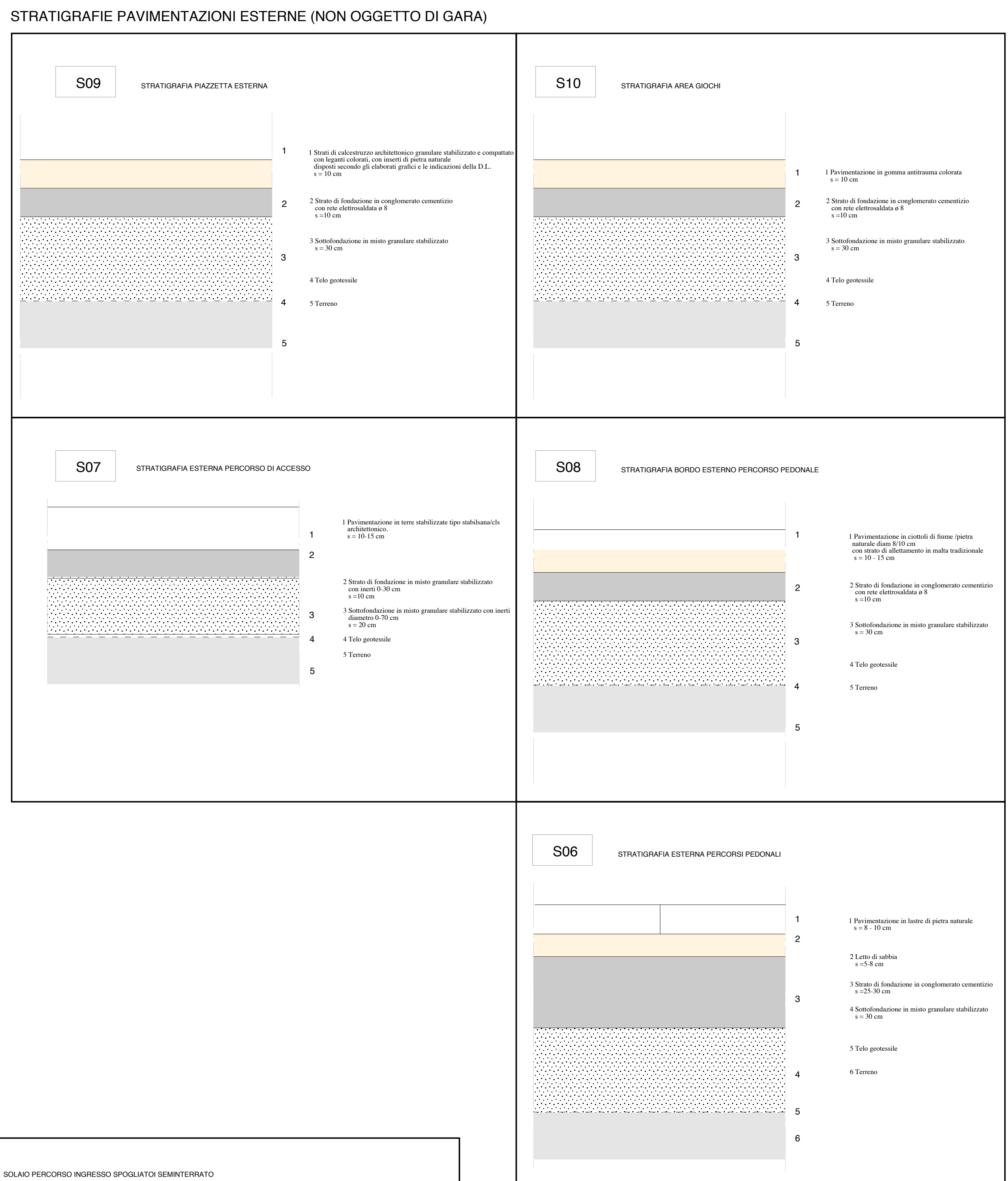
M04/e PARETE DIVISORIA BAGNO - ATILER
 0 Disegnare intorno con esodo all'angolo stesso livello.
 1 Intonaco di calce idraulica cm 1,5.
 2 Intonaco C.A. interno contastacco 1-175 mm.
 3 Intonaco grigio cm 1,5.
 4 Rivestimento in ceramica 1-150 mm + collante di colla 5 mm h = 240 cm.

NB.: TUTTE LE MISURE E LE QUOTE ANDRANNO VERIFICATE IN CANTIERE A CURA DELL'IMPRESA APPALTRICE

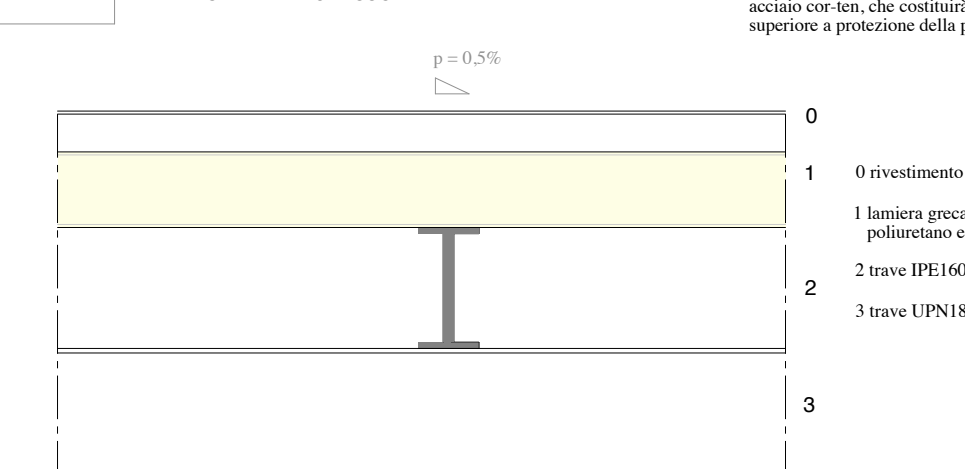
NB.: TUTTE LE TRAMEZZATURE E MURATURE INTERNI VANNO ANCORATE ALLE STRUTTURE E SETTI IN C.A. FRAMITE ARMATURE A TRaliccio TIPO MUROFOR E CON SPEZZINI DI FERRO Ø 16 L. 30CM N 9/MQ.

NB.: TUTTE LE MISURE E LE QUOTE ANDRANNO VERIFICATE
IN CANTIERE A CURA DELL'IMPRESA APPALTATRICE

NB: TUTTE LE TRAMEZZATURE E MURATURE INTERNE VANNO ANCORATE ALLE STRUTTURE E SETTI IN C.A. TRAMITE ARMATURE A TRALICCIO TIPO MURFOR RND E CON SPEZZONI DI FERRO Ø 16 L. 30CM N 9/MQ.



N.B.: la pensilina sarà svincolata nell'area di lavoro e non sarà presente in loco.

[illegible]