



Divisione Quadristica



Codice identificativo del prodotto :
Anno di fabbricazione :
Norma di Riferimento :
Corrente Nominale :
Natura della corrente :
Frequenza nominale :
Tensione nominale d'impiego :
Tensione nominale di isolamento :
Grado di Protezione :
Grado di Protezione a porta Aperta :
Protezione delle persone :

01714
2015
CEI EN 61439-1/-2
In = 63 A
AC
Fn = 50 Hz
Ue = 400 V
Ui = 500 V
IP43
IP20
Classe II



Divisione Quadristica

DIPE SRL
Sede legale: via Arezzo n. 3
70024 Gravina in Puglia (Bo)
P.iva e Cod.Fisc. 06366750724, Tel e fax 0514124983
Tel e fax 0803210101
Sede operativa: via del Fonditore n.2/a
40138 Bologna (Bo)
Tel e fax 0514124983
E-mail: info@dipeimpianti.com

COMUNE DI BOLOGNA RIQUALIFICA IMP.DI PUBBLICA ILLUMINAZIONE CONVENZIONE CONSIP ENEL SOLE

cliente:
customer: ENEL SOLE SRL
Via Darwin,4

località:
place: 40131 Bologna

progettista:
engineer: ING.GABRIELE
BECATTINI

QE N.1035

denom.
disegno
nome
of dwg

5					
4					
3					
1					
0	19.02.2015	EMISSIONE PER COSTRUZIONE	Stanzani A.	C.G.	
	data	descrizione	disegnato da	verificato/approvato	

disegno n. drawing no.	verif./appr.	dis.da/ dr. by	verif./appr.
		Stanzani A.	

EO1	commissa n. work no.	codice disegno eng.code	emesso il issue
	01714	EO1F01	19.02.2015
Questo disegno e' 'proprietà' della Ditta DIPE srl A termini di legge ne e' vietata la riproduzione e la comunicazione a terzi			
	folgio n. sheet no.	segue folter no.	photo n.
	1	2	disk n.

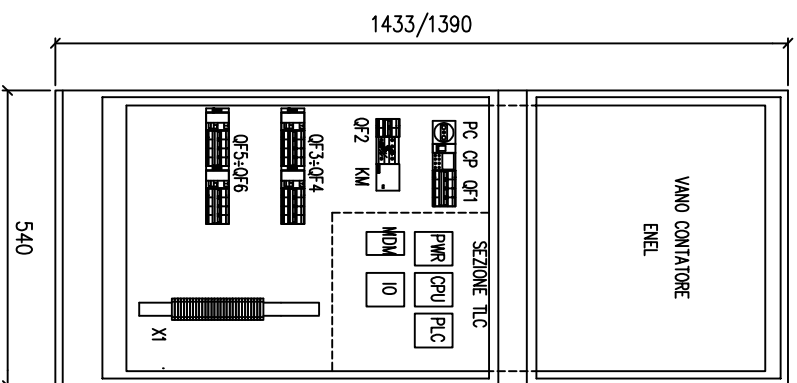
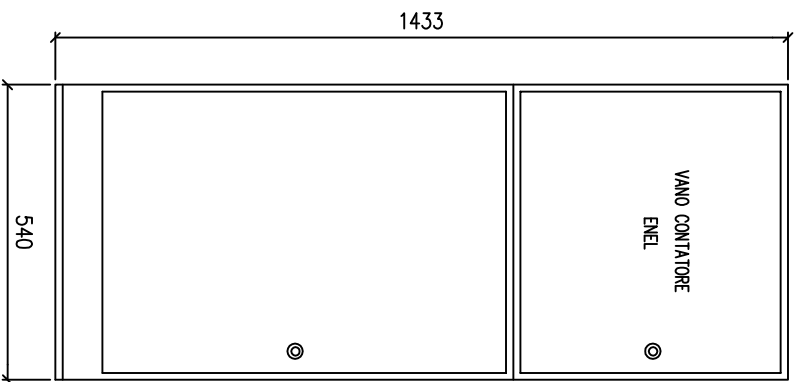
The diagram consists of two technical drawings of a control cabinet, labeled 'VISTA FRONTALE ESTERNA' (External Front View) and 'VISTA FRONTALE CON DISPOSIZIONE APPARECCH.' (Front View with Component Layout).

VISTA FRONTALE ESTERNA: This drawing shows the external dimensions of the cabinet. The total width is 1433 mm and the height is 540 mm. The cabinet is divided into two main sections: a larger section on the left and a smaller section on the right. The right section is labeled 'VANO CONTATORE ENEL' (ENEL meter compartment) and features a circular handle. The left section also has a circular handle.

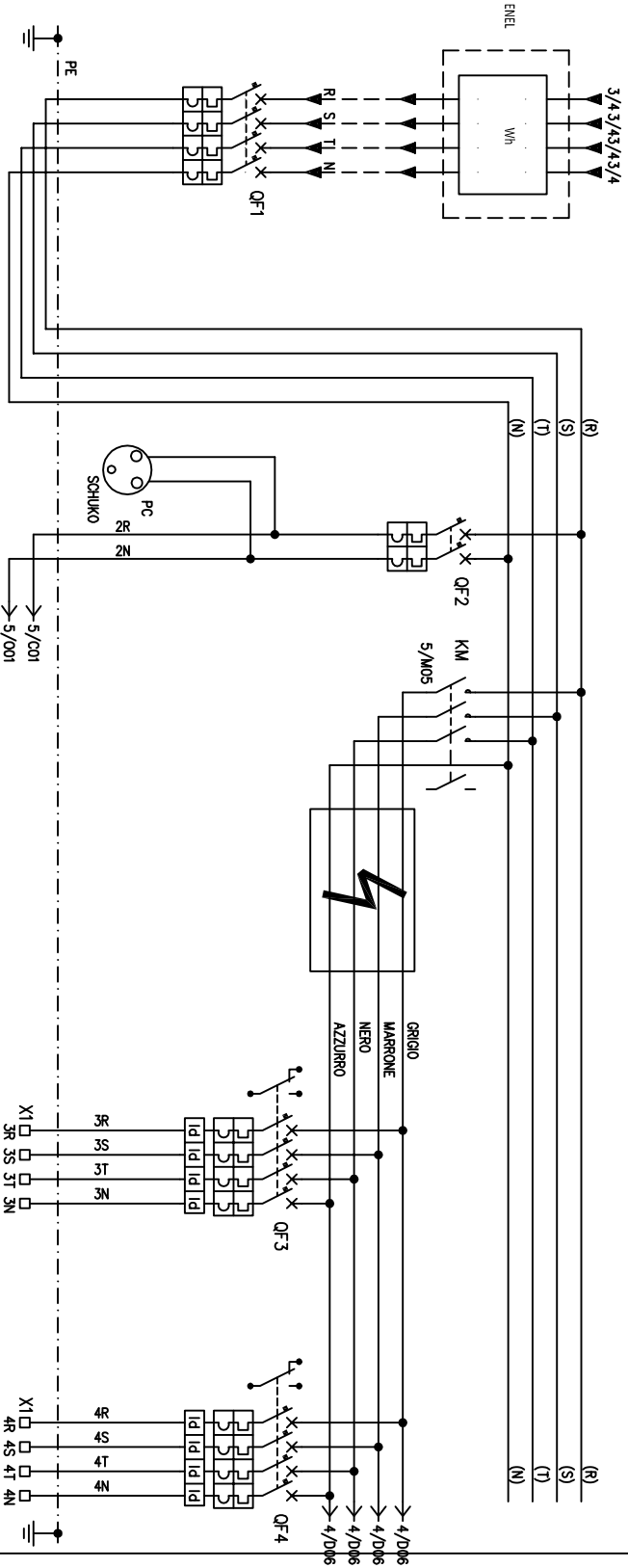
VISTA FRONTALE CON DISPOSIZIONE APPARECCH.: This drawing shows the internal component layout. The total width is 1433/1390 mm and the height is 540 mm. The layout is divided into two main sections: a larger section on the left and a smaller section on the right. The right section is labeled 'VANO CONTATORE ENEL' (ENEL meter compartment). The left section is labeled 'SEZIONE TLC' (TLC section) and contains the following components: PC, CP, QF1, QF2, KM, MDM, CPU, PLC, IO, and X1. The components are arranged in a structured manner, with the QF1, QF2, and KM components grouped together, and the CPU, PLC, and IO components grouped together.

VISTA FRONTALE ESTERNA

VISTA FRONTALE CON DISPOSIZIONE APPARECCH.



				Foglio No. 2
	DENOMINAZIONE:	Q.E. N.1035 FRONTE QUADRO		No. fogli 5
	CIENTE :	ENEL SOLE		Disegnato Stanzani A.
		COMMESSA : 01714	N° DISEGNO: E01	
		SCALA :	DATA: 19.02.15	FILE: E01F02
Mod.	Descrizione	Data	Eseguita	Visto

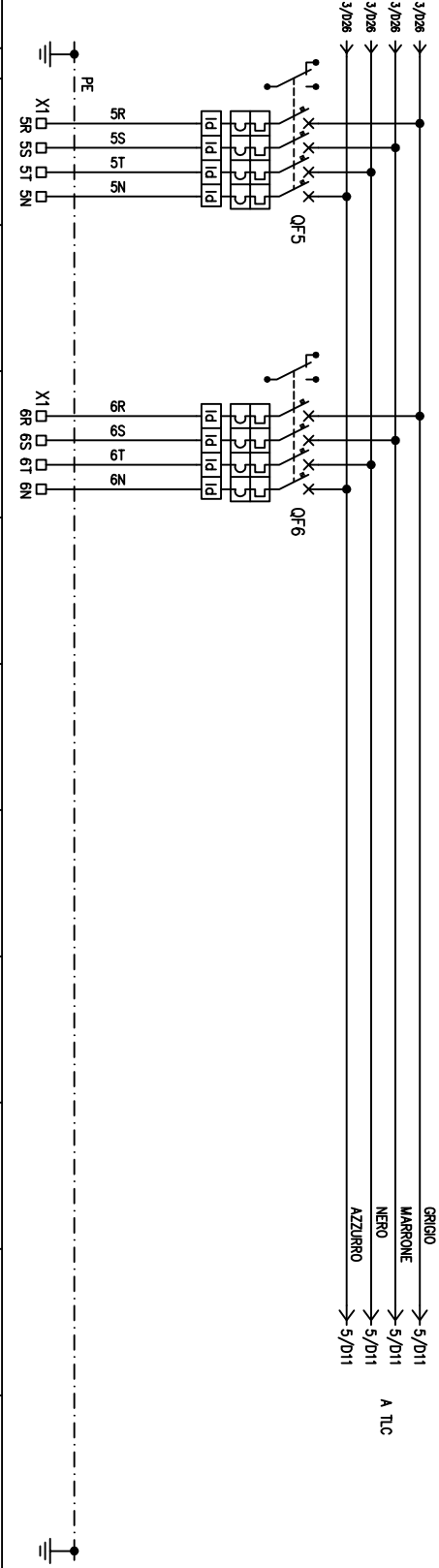


NB NON NUMERATI I CAVI DI POTENZA, CABLAGGIO
ARTICOLATO NEI 4 COLORE:
FASE R = COLORE GRIGIO
FASE S = COLORE MARRONE
FASE T = COLORE AZZURRO
NEUTRO = COLORE NERO

I	1	2	3	4	5	6	7	8	9	10	11	12	13	14	15	16	17	18	19	20	21	22	23	24	25	26
A	SIGLA UTENZA / CIRCUITO																									
B	DENOMINAZIONE UTENZA		1 INTER.		2 GENERALE		QF1		QF2		PROIEZIONE		AUX.		KM1		QF3		CIRCUITO 1		QF4		CIRCUITO 2			
C	POTENZA NOMINALE		kW		V		4		230		400		400		400		400		400		400		400			
D	TENSIONE NOMINALE		V		A		5		400		230		400		400		400		400		400		400			
E	CORRENTE NOMINALE		A		6		5		400		230		400		400		400		400		400		400			
F	SCHEMA FUNZIONALE		FG		7		8		CHINT		2		CHINT		2		CHINT		4		CHINT		4			
G	MARCA - TIPO		N°		9		10		CURVA C		10		CURVA C		10		CURVA C		25		CURVA D		25			
H	TIPO DI SGANCATORE		A		11		63		10		10		10		10		10		10		10		10			
I	CORRENTE NOMINALE/h		kA		12		10		10		10		10		10		10		10		10		10			
J	POTERE D'INTERRUZIONE		A		13		10		10		10		10		10		10		10		10		10			
K	TARATURA TERMICO		A		14		10		10		10		10		10		10		10		10		10			
L	TARATURA MAGNETICO		A		15		10		10		10		10		10		10		10		10		10			
M	CORR. INTERV. DIFF.		A		16		10		10		10		10		10		10		10		10		10			
N	TEMPO DI INTERV. DIFF.		ms.		17		10		10		10		10		10		10		10		10		10			
O	PORTATA		A		18		10		10		10		10		10		10		10		10		10			
P	TIPO		A		19		10		10		10		10		10		10		10		10		10			
Q	CORRENTE D'IMPIEGO		A		20		10		10		10		10		10		10		10		10		10			
R	TARATURA		A		21		10		10		10		10		10		10		10		10		10			
S	TRASFORMATORE DI CORRENTE		A/A		22		10		10		10		10		10		10		10		10		10			
T	TRASFORMATORE DI TENSIONE		V/V		23		10		10		10		10		10		10		10		10		10			
U	AMPEROMETRO f.s / MORSETTI TIPO		V		24		10		10		10		10		10		10		10		10		10			
V	VOLTMETRO f.s /CAVO CABLAGGIO INTERNO		mm ²		25		10		10		10		10		10		10		10		10		10			
W	CONDUTTORE DI TERRA		mm ²		26		10		10		10		10		10		10		10		10		10			
X	SIGLA		TIPO		27		10		10		10		10		10		10		10		10		10			
Y	CAVO		FORMAZIONE		28		10		10		10		10		10		10		10		10		10			
Z	DENOMINAZIONE: Q.E. N.1035		SCHEMA ELETTRICO TRIFILARE		10		10		10		10		10		10		10		10		10		10			
AA	CLIENTE: ENEL SOLE		COMMESSA: 01714		N° DISEGNO: E01		FILE: E01F03		Visto		Foglio No. 3		No. fogli: 5		Disegnato Stanzani A.											
AB	Mod.		Descrizione		Data		Eseguito																			



Divisione Quadristica



	1	2	3	4	5	6	7	8	9	10	11	12	13	14	15	16	17	18	19	20	21	22	23	24	25	26	
A																											
B																											
C																											
D																											
E																											
F																											
G																											
H																											
I																											
SIGLA UTENZA / CIRCUITO						QF5		QF6																			
DENOMINAZIONE UTENZA						1		CIRCUITO 3		CIRCUITO 4																	
POTENZA NOMINALE						kW		4		400																	
TENSIONE NOMINALE						V		5		400																	
CORRENTE NOMINALE						A		6		400																	
SCHEMA FUNZIONALE						FG		7																			
MARCA - TIPO						8		CHINT		4																	
POLI						N°		9		4																	
TIPO DI SGANCIAZIONE						A		10		CURVA D																	
CORRENTE NOMINALE/In						A		11		25																	
POTERE D'INTERRUZIONE						kA		12		10																	
TARATURA TERMICO						A		13		10																	
TARATURA MAGNETICO						A		14																			
CORR. INTERV. DIFF.						A		15		300mA Cl. AC																	
TEMPO DI INTERV. DIFF.						ms.		16		ISTANTANEO																	
PORTATA						A		17																			
TIPO						A		18																			
CORRENTE D'IMPIEGO						A		19																			
TARATURA						A		20																			
TRASFORMATORE DI CORRENTE						A/A		21																			
TRASFORMATORE DI TENSIONE						V/V		22																			
AMPEROMETRO f.s / MORSETTI TIPO						A		23		/16,2																	
VOLTMETRO f.s /CAVO CABELLAGGIO INTERNO						V		24		/6mmq.																	
CONDUTTORE DI TERRA						mm²		25		/6mmq.																	
SIGLA						26																					
TIPO						27																					
FORMAZIONE						28																					
CAVO																											
DENOMINAZIONE: Q.E. N.1035																											
SCHEMA ELETTRICO TRIFILARE																											
REVISIONE AS BUILT						18.06.14		Stanzoni		CLIENTE :		ENEL SOLE										COMMESSA: 01714		N° DISEGNO: E01		Disegnato Stanzoni A.	
Mod.						Descrizione		Data		Eseguito		SCALA :		DATA: 19.02.15		FILE: E01F04		Visto									

<



Divisione Quadristica

